

貸マンション

西川口駅

ニッサンビル 302

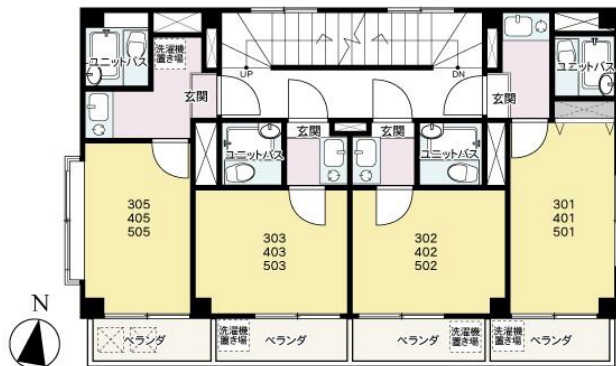
間取り
ワンルーム

専有面積
13.23㎡

築年月
1988年10月

チェックポイント!

楽器不可、DIY不可、ペット不可、ルームシェア不可、
単身者限定、外観タイル張り、B・T同室、シャワー、
シャワールーム、トイレ、IHクッキング、グヒーター、
収納スペース、クローゼット、照明器具、洗濯機置場、
都市ガス、クッションフロア、エアコン



物件種目	貸マンション
最寄駅	西川口
間取タイプ	ワンルーム
賃貸条件	賃料 43,000円
	礼金なし 敷金1ヶ月 保証金なし

物件所在地	埼玉県川口市並木3丁目		
交通	J R 京浜東北・根岸線 西川口 徒歩2分		
建物	建物名	ニッサンビル 302	
	構造・規模	鉄骨造 5階建/3階部分	
	使用部分積	13.23㎡	
	間取内訳	洋 5.3	
築年月	1988年10月	契約期間	2年
管理費等	2,000円/月		
駐車場			
現況		入居可能時期	
設備	B・T同室、シャワー、シャワールーム、トイレ、IHクッキングヒーター、収納スペース、クローゼット、照明器具、洗濯機置場、都市ガス、クッションフロア、エアコン		
保険等	要 2年22,000円		
備考	1年未満の退去の場合賃料の1ヶ月・ペット不可・図面と現況が異なる場合は現況を優先させていただきます。 口座振替手数料+税: 400円/月 更新料: 新賃料1ヶ月 賃貸保証: 加入要 エルズサポート・賃料総額の50% 鍵交換代等: 有 22,000円~ 利用駅1: J R 京浜東北・根岸線 徒歩22分		